



# COMPENDIO DE INFORMACIÓN MUNICIPAL DE XALATLACO

## 2020





# Xalatlaco, México (15043)



## Ubicación geográfica

Coordenadas	Entre los paralelos 19° 08' y 19° 14' de latitud norte; los meridianos 99° 16' y 99° 28' de longitud oeste; altitud entre 2 600 y 3 800 m.
Colindancias	Colinda al norte con los municipios de Tianguistenco, Ocoyoacac y el Distrito Federal; al este con el Distrito Federal; al sur con el Distrito Federal, el Estado de Morelos y con el municipio de Tianguistenco; al oeste con el municipio de Tianguistenco.
Otros datos	Ocupa el 0.52% de la superficie del estado. Cuenta con 19 localidades y una población total de 29 572 habitantes. <a href="https://www.inegi.org.mx/programas/intercensal/2015">https://www.inegi.org.mx/programas/intercensal/2015</a>

## Fisiografía

Provincia	Eje Neovolcánico (100%)
Subprovincia	Lagos y Volcanes de Anáhuac (100%)
Sistema de topofomas	Sierra volcánica con estrato volcanes o estrato volcanes aislados (70.29%), escudo volcanes con mesetas (19.17) y Vaso lacustre de piso rocoso o cementado (10.54%).

## Clima

Rango de temperatura	6 – 14°C
Rango de precipitación	1 100 – 2 000 mm
Clima	Semifrío húmedo con abundantes lluvias en verano (59.7%), semifrío subhúmedo con lluvias en verano, de mayor humedad (22.52%) y templado subhúmedo con lluvias en verano, de mayor humedad (17.78%).

## Geología

Periodo	Cuaternario (76.5%) Neógeno (21.36%)
Roca	Ígnea extrusiva: basalto (31.79%), brecha volcánica básica, (28.04%), andesita (21.37%) y toba básica (16.12%). Suelo: aluvial (0.54%).%
Sitios de interés	No disponible

## Edafología

Suelo dominante	Andosol (97.86%).
-----------------	-------------------

## Hidrografía

Región hidrológica	Lerma-Santiago (79.95%) Balsas (20.04%) y Pánuco (0.01%)
Cuenca	R. Lerma-Toluca (79.95%) y R. Grande de Amacuzac (20.04%) y R. Moctezuma (0.01%).
Subcuenca	R. Almoloya - Otzolotepec (79.95%), R. Apatlaco (20.04%) y L. Texcoco y Zumpango (0.01%).
Corrientes de agua	Perennes: Tlajipehualapa y Cacalapa. Intermitentes: Agua de Cadena, El Zorrillo, Xalatlaco y Agua de Pájaros.
Cuerpos de agua	No disponible

## Uso del suelo y vegetación

Uso del suelo	Agricultura (39.41%) y zona urbana (2.14%).
Vegetación	Bosque (39.95%), pastizal (18.5%).

## Uso potencial de la tierra

Agrícola	Para la agricultura mecanizada continua (64.95%) No apta para la agricultura (35.05%)
Pecuario	Para el desarrollo de praderas cultivadas (64.95%) Para el aprovechamiento de la vegetación natural diferente del pastizal (32.91%). No apta para uso pecuario (2.14%)

## Zona Urbana

La zona urbana está creciendo sobre roca ígnea extrusiva del Neógeno y Cuaternario, en llanuras y sierras; sobre áreas donde originalmente había suelo denominado Andosol; tiene clima templado subhúmedo con lluvias en verano, de mayor humedad, y está creciendo sobre terrenos previamente ocupados por agricultura.

## Zona Arqueológicas y Monumentos históricos

Templos parroquiales, San Bartolo, San Francisco y San Agustín. Monumentos: a Gustavo Baz y a Zapata.

## Hablantes de lengua indígena

Lenguas Chinantecas, Mixtecas, Zapotecas, Mazahua, Náhuatl, Otomí, Tlapaneco, Totonaca, Tzeltal y no especificado. Número de personas 198.

Fuente: [http://www3.inegi.org.mx/sistemas/iter/entidad\\_indicador.aspx?ev=5](http://www3.inegi.org.mx/sistemas/iter/entidad_indicador.aspx?ev=5)

## Cultura popular

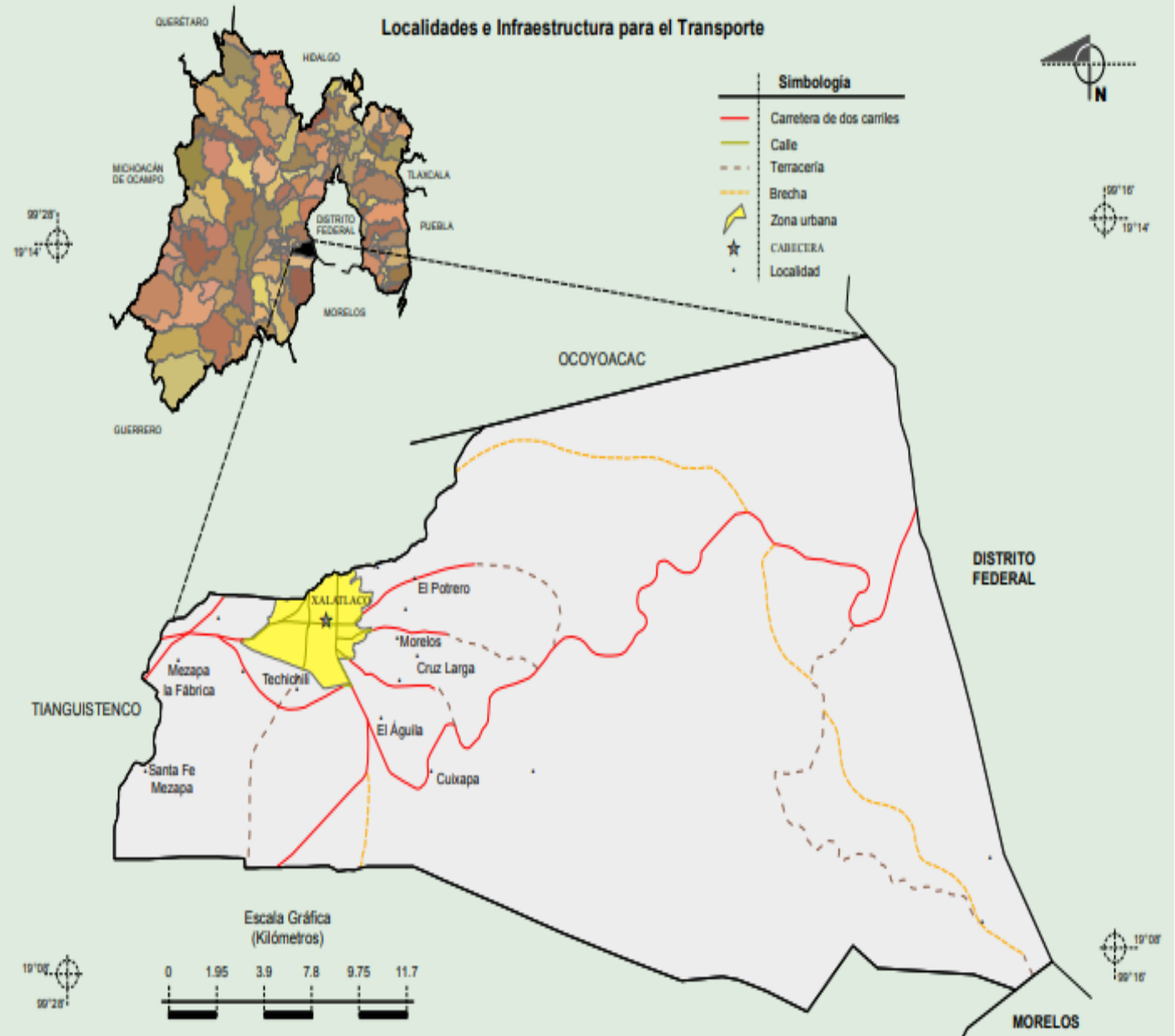
Artesanías: Sarapes, chales, suéteres, faldas de lana y la escoba mexicana de Xalatlaco.

Gastronomía: Moles diversos, huevo con charales en chile pasilla, popochas, salsas diversas, atoles, guisados con haba, con hongos y guazontles.

Música: Bandas de viento, rondallas, tríos, duetos, mariachis y norteña.

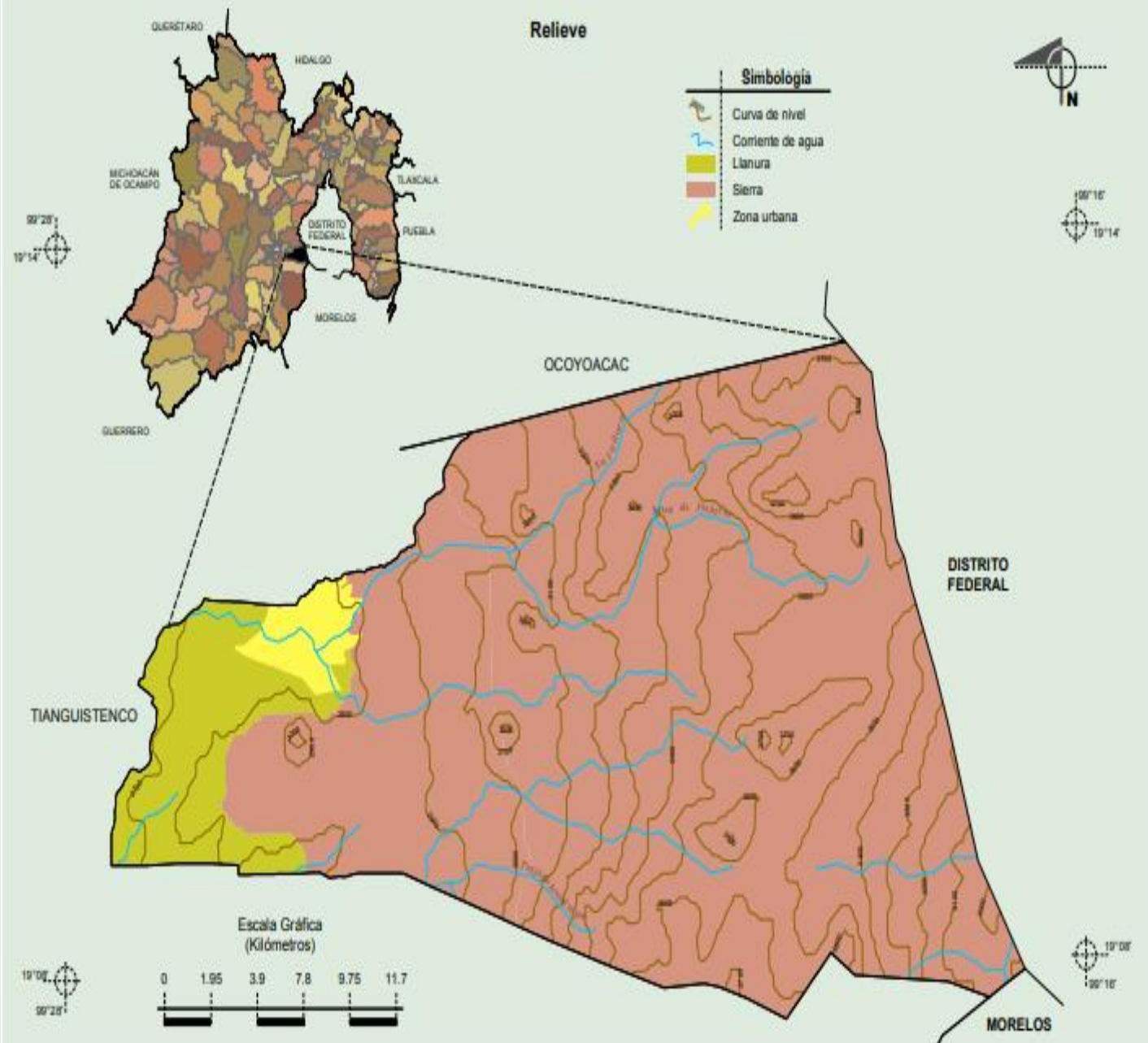
Fuente: [www.edomexico.gob.mx/turismo/esp/index.html](http://www.edomexico.gob.mx/turismo/esp/index.html) [www.e-local.gob.mx/wb2/ELOCAL/EMM\\_mexico](http://www.e-local.gob.mx/wb2/ELOCAL/EMM_mexico)

Compendio de información geográfica municipal de los Estados Unidos Mexicanos  
Xalatlaco, México



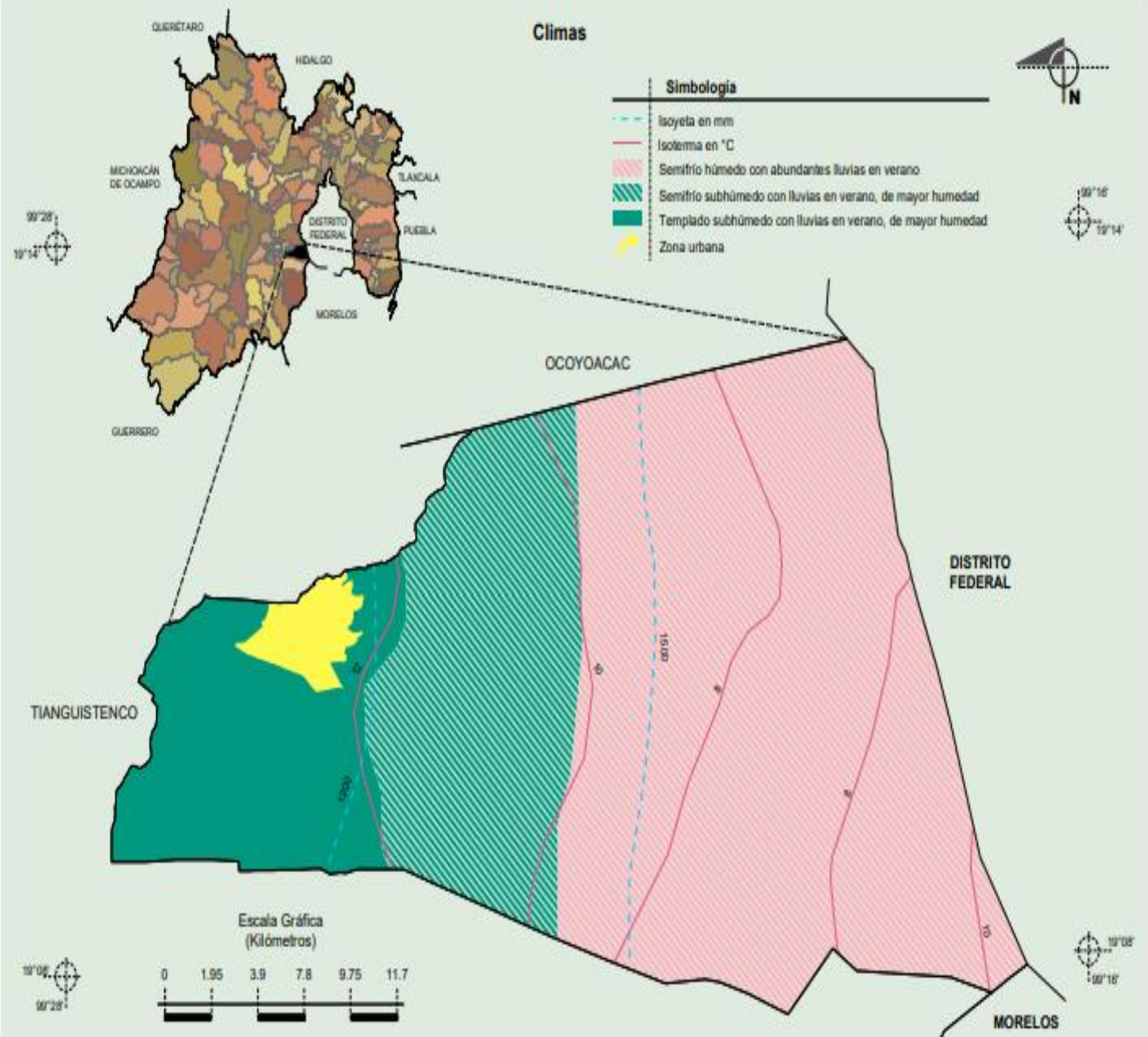
Fuente: INEGI. Marco Geoestadístico Municipal 2010, versión 4.3.  
INEGI. Información Topográfica Digital Escala 1:250 000 serie III.

## Compendio de información geográfica municipal de los Estados Unidos Mexicanos Xalatlaco, México



Fuente: INEGI. Marco Geoestadístico Municipal 2010, versión 4.3.  
 INEGI. Continuo Nacional del Conjunto de Datos Geográficos de la Carta Fisiográfica 1:1 000 000, serie I.  
 INEGI-CONAGUA. 2007. Mapa de la Red Hidrográfica Digital de México escala 1:250 000. México.  
 INEGI. Información Topográfica Digital Escala 1:250 000 serie III.

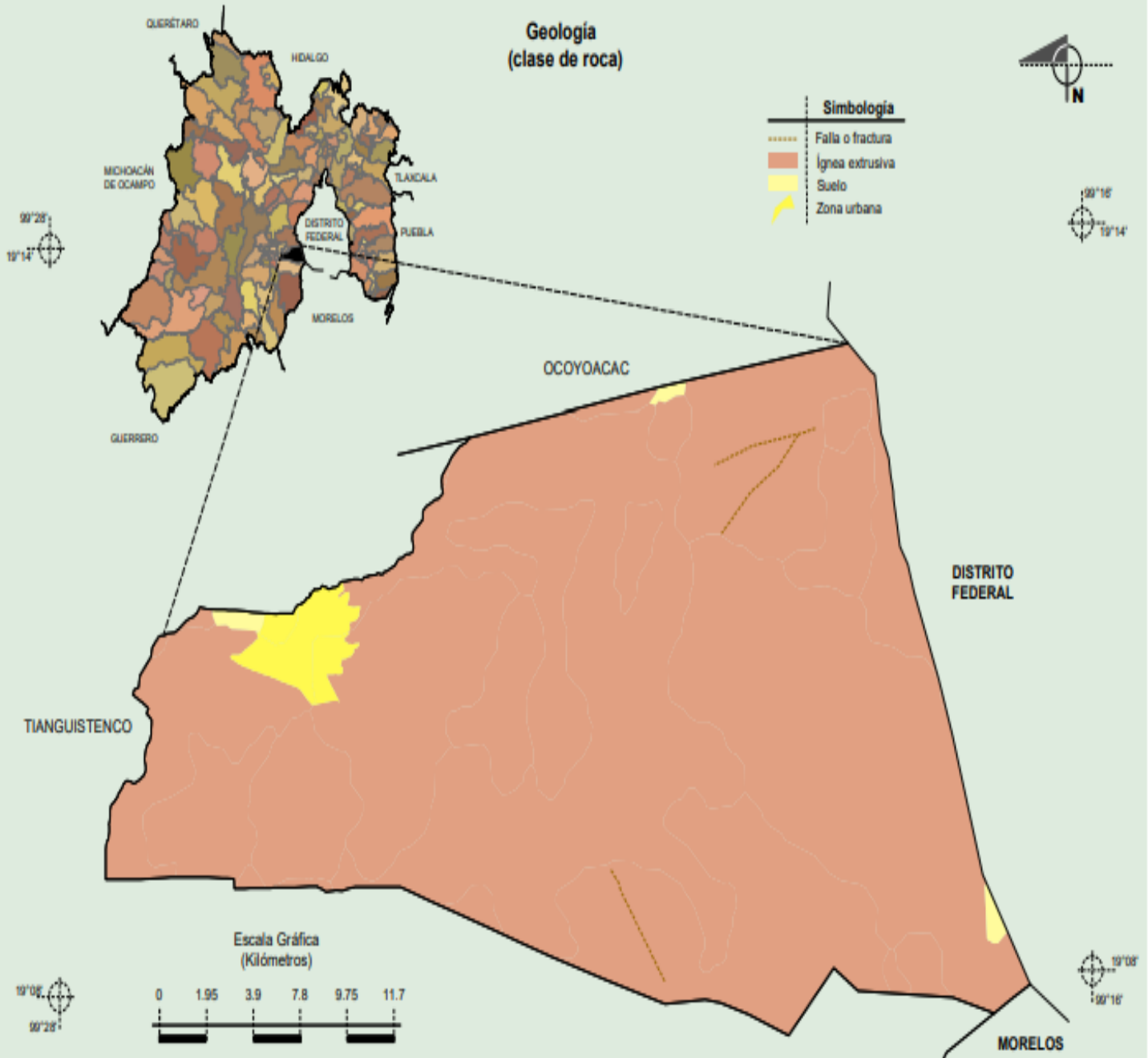
## Compendio de información geográfica municipal de los Estados Unidos Mexicanos Xalatlaco, México



Fuente: INEGI. Marco Geoestadístico Municipal 2010, versión 4.3.

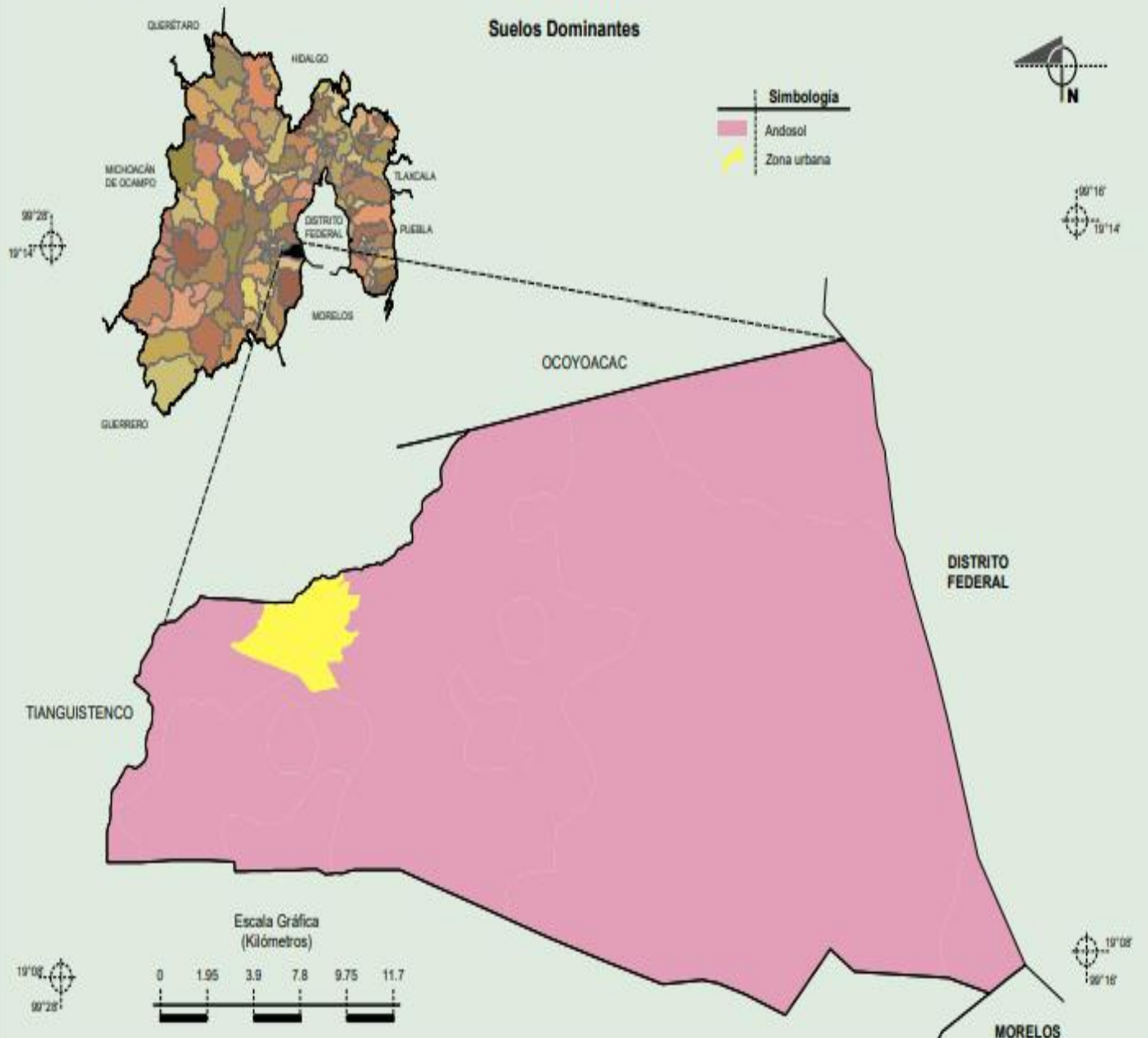
INEGI Continuo Nacional del Conjunto de Datos Geográficos de las Cartas de Climas, Precipitación Total Anual y Temperatura Media Anual 1:1 000 000, serie I.

Compendio de información geográfica municipal de los Estados Unidos Mexicanos  
Xalatlaco, México



Fuente: INEGI. Marco Geostadístico Municipal 2010, versión 4.3.  
INEGI. Continuo Nacional del Conjunto de Datos Geográficos de la Carta Geológica 1:250 000, serie I.

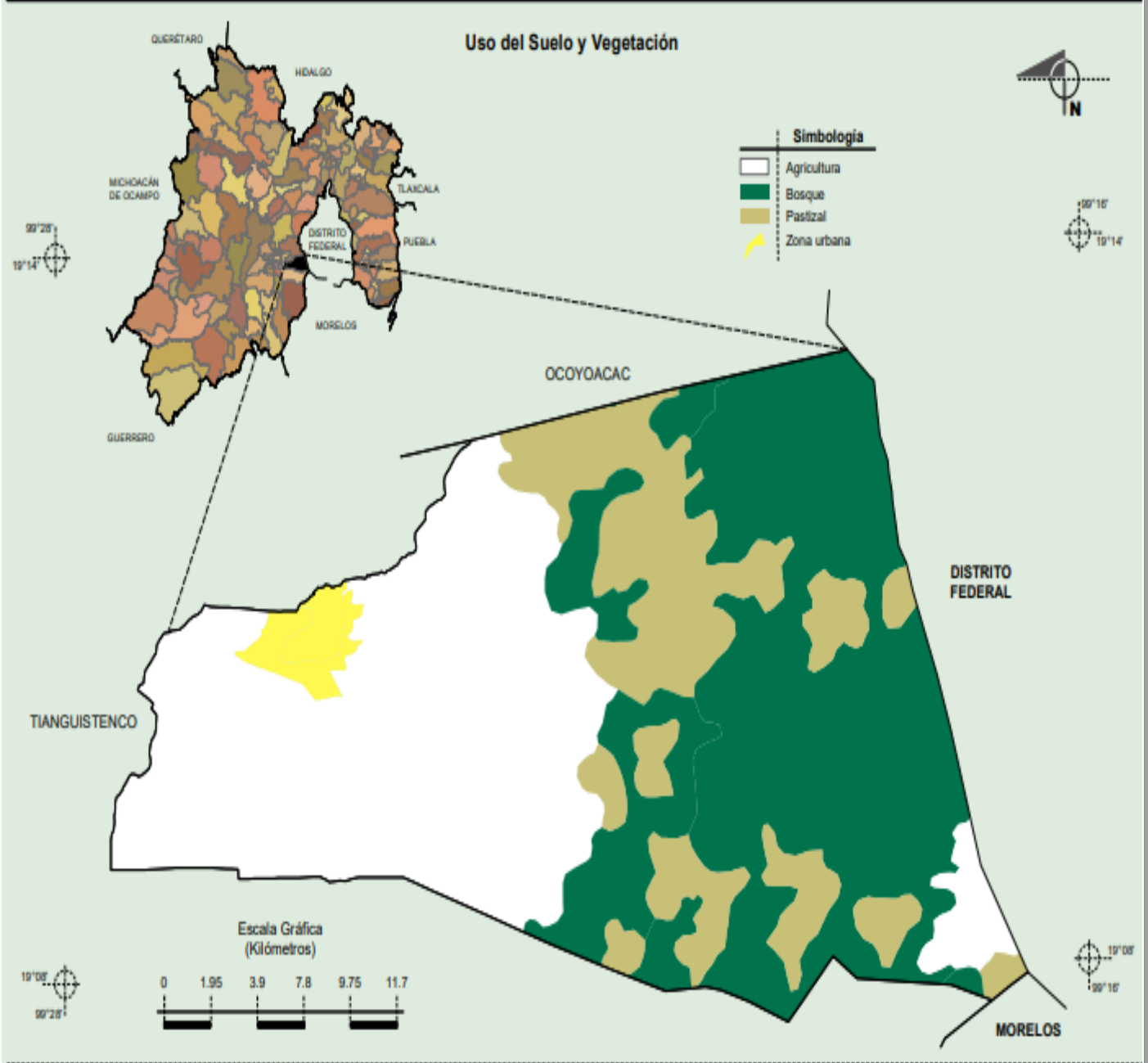
## Compendio de información geográfica municipal de los Estados Unidos Mexicanos Xalatlaco, México



Fuente: INEGI. Marco Geoestadístico Municipal 2010, versión 4.3.  
INEGI. Conjunto de Datos Vectorial Edafológico, Escala 1:250 000, Serie II (Continuo Nacional).



Compendio de información geográfica municipal de los Estados Unidos Mexicanos  
Xalatlaco, México



Fuente: INEGI. Marco Geoestadístico Municipal 2010, versión 4.3.  
INEGI. Conjunto de Datos Vectoriales de Uso del Suelo y Vegetación Serie III Escala 1:250 000.

## Reseña histórica

### Xalatlaco

- Xalatlauhco.- nombre mexicano; Xala-tlahuh-co; xalli, arena, tlauhuitl, ocre, rojo, palabra que en composición se cambia en tlahuh, co, terminación; lugar de ocre rojo.(1)
- Jalatlaco es una corrupción de Xalatlauhco, que se compone de xalli, arena; atlahuhtli, barranca grande, y de co, en; y significa: "En la gran barranca de arena".(2)
- Jalatlaco. Etimología: en la barranca de arena; de xalli, arena, atlahuhtli, barranca, y la desinencia de lugar, co. (3)
- El nombre Xalatlaco se compone de la palabra "Xalatlauhco" que a su vez se integra por los vocablos nahuatl: "Xalli" (Arena), "Atlahuhtli" (Barranca Grande) y "Co" (en), significando integralmente "en la gran barranca de arena".(4)
- Se dice en mexicano Xalnepantla. Jalatlaco es una corrupción de Xalatlauhco, que se compone de xalli, arena atlahuhtli, barranca grande; y de co, en; y significa, "En la gran barranca de arena".(5)
- Xalatlaco, proviene del náhuatl Xalatlauhco. Xal, de xalli, arena; atlahuh, de atlahuhtli, barranca. En este término se encuentra implícita la palabra atl, agua y co, en, sobre, lugar de: por la traducción literal sería: "en la barranca de agua y arena", "lugar donde hay agua y arena en la barranca" o "lugar donde hay agua sobre la arena en la barranca".(6)
- Xalli.- arena. Tlaco.- mitad. En la mitad de la arena.(8)
- Alrededor del siglo VI fue la fundación de Xalatlauhco, por los matlatzincas.(7)
- 1486. Mozauhqui, construyó en honor a sus dioses, un templo, sacrificando muchos prisioneros otomíes y mazahuas.(6)
- 1543. Se le otorga por merced a Gonzalo de Zalazar, un terreno perteneciente a la jurisdicción de Jalatlaco.(6)

- 1546. Xalatlaco es dado en encomienda a don Leonel de Cervantes.(7)
- 1549. El virrey don Luis de Velazco otorga títulos de propiedad a los naturales de la antigua congregación de Jalatlaco.(7)
- 1810. La población de Jalatlaco se une al generalísimo José María Morelos y Pavón.(7)
- 1910. Los habitantes del pueblo se unen a las fuerzas del general zapatista Genovevo de la O.(7)
- 1937. El presidente Lázaro Cárdenas, acompañado de Genovevo de la O., llegaron a Jalatlaco a resolver conflictos referentes a el agua con Santiago Tianguistenco.(7)

## Bibliografía

- (1) Peñafiel Antonio. Nomenclatura Geográfica de México. Segunda parte. México. Oficina Tipográfica de la Secretaría de Fomento, 1897.
- (2) A. Robelo Cecilio. Nombres Geográficos Indígenas del Estado de México (Estudio crítico etimológico). Cuernavaca. Luis G. Miranda, impresor, 1980.
- (3) Cabrera Luis. Diccionario de Aztequismos. Distrito Federal, México. Ediciones Oasis, 1982.
- (4) Ayuntamiento de Xalatlaco. Bando Municipal del 5 de febrero de 2010.
- (5) Monografía Municipal de Jalatlaco 1981-1987
- (6) Monografía Municipal de Jalatlaco 1998.
- (7) Secretaria de Gobernación. Centro Nacional de Estudios Municipales. Centro Estatal de Estudios Municipales. Los Municipios del Estado de México. Colección: Enciclopedia de los Municipios de México. México 1988.
- (8) INEGI. Fichas Toponímicas de la Carta Topográfica 1:50 000

## Concentrado Histórico de localidades del municipio

Ver	Clave geoestadística	Área Geoestadística Estatal	Área Geoestadística Municipal	Localidad geoestadística
1	150430001	México	Xalatlaco	Jalatlaco (Cab.) Xalatlaco (Cab.)
1	150430002	México	Xalatlaco	Capulín El Capulín Capulín El Capulín
1	150430003	México	Xalatlaco	Cuixapa Cuixapa (Coexapa) Coexapa Cuixapa (Coexapa) Coexapa
1	150430004	México	Xalatlaco	La Mesa La Mesa (El Águila) La Mesa La Mesa (El Águila) El Águila (La Mesa) El Águila El Águila (La Mesa)
1	150430005	México	Xalatlaco	Mezapa Santa Fe Santa Fe Mezapa Santa Fe Mezapa (Mezapa) Santa Fe Mezapa
1	150430006	México	Xalatlaco	San Juan Tomasquillo San Juan Tomasquillo Xindo Morelos Morelos (Unidad Morelos) Morelos (Colonia Morelos) Morelos Morelos (Colonia Morelos)
1	150430007	México	Xalatlaco	El Potrero Potrero El Potrero
1	150430008	México	Xalatlaco	San Juan Tomasquillo Herradura San Juan Tomasquillo Herradura (San Juan Tomasquillo) San Juan Tomasquillo Herradura
1	150430009	México	Xalatlaco	Mesapa Mezapa
1	150430010	México	Xalatlaco	Los Tajocotes Tajocotes Los Tajocotes
1	150430011	México	Xalatlaco	Techichil
1	150430012	México	Xalatlaco	San José Mezapa Mezapa la Fábrica
1	150430013	México	Xalatlaco	Agua de Pájaro
1	150430014	México	Xalatlaco	Cruz Larga
1	150430015	México	Xalatlaco	La Fábrica
1	150430016	México	Xalatlaco	San Pablo Rancho San Pablo
1	150430018	México	Xalatlaco	Las Cocinas
1	150430019	México	Xalatlaco	Coxto (Coschto)
1	150430020	México	Xalatlaco	Escalerillas (Barrio San Francisco)
1	150430021	México	Xalatlaco	Jaras Verdes
1	150430022	México	Xalatlaco	El Yete
1	150430023	México	Xalatlaco	Colonia San Bartolito Barrio San Bartolito Colonia San Bartolito
1	150430024	México	Xalatlaco	Barrio San Agustín
1	150430056	México	Xalatlaco	Tizicazapa

## Histórico de Población por localidad

Nombre de localidad geostadística	Área Geoestadística Municipal	Categoría política	Categoría administrativa	Origen de modificación
Jalatlaco (Cab.)	Jalatlaco	Pueblo		Censo de 1900.
Jalatlaco (Cab.)	Jalatlaco	Pueblo		Censo de 1910.
Jalatlaco (Cab.)	Jalatlaco	Pueblo		Censo de 1921.
Jalatlaco (Cab.)	Jalatlaco	Pueblo		Censo de 1930.
Jalatlaco (Cab.)	Jalatlaco	Pueblo		Censo de 1940.
Jalatlaco (Cab.)	Jalatlaco	Pueblo		Censo de 1950.
Jalatlaco (Cab.)	Jalatlaco	Pueblo		Censo de 1960.
Jalatlaco (Cab.)	Jalatlaco	Pueblo		Censo de 1970.
Jalatlaco (Cab.)	Jalatlaco	Pueblo		Censo de 1980.
Jalatlaco (Cab.)	Jalatlaco	Pueblo		Censo de 1990.
Xalatlaco (Cab.)	Xalatlaco	Pueblo		Decreto No. 164 del 2 de marzo de 1993. Cambio de nombre del municipio. Cambio de nombre de localidad.
Xalatlaco (Cab.)	Xalatlaco	Pueblo		Conteo de 1995.
Xalatlaco (Cab.)	Xalatlaco	Pueblo		Censo de 2000.
Xalatlaco (Cab.)	Xalatlaco	Pueblo		Conteo de 2005.
Xalatlaco (Cab.)	Xalatlaco	Pueblo		Censo de 2010.

Evento censal	Fuente	Total de habitantes	Hombres	Mujeres
1900	Censo	3616	1822	1794
1910	Censo	4178	2090	2088
1921	Censo	2302	1099	1203
1930	Censo	3299	1599	1700
1940	Censo	3199	1547	1652
1950	Censo	3471	1712	1759
1960	Censo	3409	1703	1706
1970	Censo	5759	-	-
1980	Censo	6336	3146	3190
1990	Censo	8646	4224	4422
1995	Conteo	10560	5123	5437
2000	Censo	12276	5920	6356
2005	Conteo	12470	6005	6465
2010	Censo	15043	7198	7845

Nombre de localidad geostadística	Área Geoestadística Municipal	Categoría política	Categoría administrativa	Origen de modificación
Capulín	Jalatlaco	Ranchería		Censo de 1900.
El Capulín	Jalatlaco	Ranchería		Censo de 1910. Cambio de nombre de localidad.
El Capulín	Jalatlaco	Ranchería		Censo de 1921.
El Capulín	Jalatlaco	Ranchería		Censo de 1930.
El Capulín	Jalatlaco	Ranchería		Censo de 1940.
El Capulín	Jalatlaco	Ranchería		Censo de 1950.
El Capulín	Jalatlaco	Ranchería		Censo de 1960.
El Capulín	Jalatlaco	Ranchería		Censo de 1970.
El Capulín	Jalatlaco	Ranchería		Censo de 1980.
El Capulín	Jalatlaco	Indefinida		Censo de 1990.
El Capulín	Xalatlaco	Indefinida		Decreto No. 164 del 2 de marzo de 1993. Cambio de nombre del municipio.
El Capulín	Xalatlaco	Indefinida		Conteo de 1995.
El Capulín	Xalatlaco	Indefinida		Censo de 2000.
El Capulín	Xalatlaco	Indefinida		Conteo de 2005.
Capulín	Xalatlaco	Indefinida	Delegación	Bando Municipal de Xalatlaco del 5 de febrero de 2010. Avala la categoría administrativa.
El Capulín	Xalatlaco	Indefinida	Delegación	Censo de 2010.
Evento censal	Fuente	Total de habitantes	Hombres	Mujeres
1900	Censo	445	229	216
1910	Censo	350	180	170
1921	Censo	61	31	30
1930	Censo	123	69	54
1940	Censo	215	118	97
1950	Censo	276	147	129
1960	Censo	264	142	122
1970	Censo	226	-	-
1980	Censo	220	113	107
1990	Censo	234	114	120
1995	Conteo	218	114	104
2000	Censo	138	79	59
2005	Conteo	200	103	97
2010	Censo	202	102	100

Nombre de localidad geostadística	Área Geoestadística Municipal	Categoría política	Categoría administrativa	Origen de modificación
Cuaxapa	Jalatlaco	Ranchería		Censo de 1960.
Cuaxapa	Jalatlaco	Ranchería		Censo de 1970.
Cuaxapa	Jalatlaco	Ranchería		Censo de 1980.
Cuaxapa	Jalatlaco	Indefinida		Censo de 1990.
Cuaxapa	Xalatlaco	Indefinida		Decreto No.164 del 2 de marzo de 1993. Cambio de nombre del municipio.
Cuixapa (Coexapa)	Xalatlaco	Indefinida		Conteo de 1995. Cambio de nombre de localidad.
Cuixapa (Coexapa)	Xalatlaco	Indefinida		Censo de 2000.
Cuixapa (Coexapa)	Xalatlaco	Indefinida		Conteo de 2005.
Coexapa	Xalatlaco	Indefinida	Delegación	Bando Municipal de Xalatlaco del 5 de febrero de 2010. Avala la categoría administrativa. Cambio de nombre de localidad.
Cuixapa (Coexapa)	Xalatlaco	Indefinida	Delegación	Censo de 2010. Cambio de nombre de localidad.
Coexapa	Xalatlaco	Indefinida	Delegación	Actualización Geoestadística del 15 de noviembre de 2016. Cambio de nombre de localidad.
Evento censal	Fuente	Total de habitantes	Hombres	Mujeres
1960	Censo	197	100	97
1970	Censo	220	-	-
1980	Censo	295	151	144
1990	Censo	382	192	190
1995	Conteo	435	214	221
2000	Censo	582	278	304
2005	Conteo	629	318	311
2010	Censo	980	481	499

Nombre de localidad geoestadística	Área Geoestadística Municipal	Categoría política	Categoría administrativa	Origen de modificación
La Mesa	Jalatlaco	Ranchería		Censo de 1950.
La Mesa	Jalatlaco	Ranchería		Censo de 1960.
La Mesa	Jalatlaco	Ranchería		Censo de 1970.
La Mesa (El Águila)	Jalatlaco	Ranchería		Censo de 1980.
La Mesa	Jalatlaco	Indefinida		Censo de 1990.
La Mesa	Xalatlaco	Indefinida		Decreto No. 164 del 2 de marzo de 1993. Cambio de nombre del municipio.
La Mesa (El Águila)	Xalatlaco	Indefinida		Conteo de 1995.
El Águila (La Mesa)	Xalatlaco	Indefinida		Censo de 2000. Cambio de nombre de localidad.
El Águila (La Mesa)	Xalatlaco	Indefinida		Conteo de 2005.
El Águila	Xalatlaco	Indefinida	Delegación	Bando Municipal de Xalatlaco del 5 de febrero de 2010. Avala la categoría administrativa.
El Águila (La Mesa)	Xalatlaco	Indefinida	Delegación	Censo de 2010.
Evento censal	Fuente	Total de habitantes	Hombres	Mujeres
1950	Censo	170	89	81
1960	Censo	270	150	120
1970	Censo	233	-	-
1980	Censo	334	166	168
1990	Censo	629	313	316
1995	Conteo	1024	535	489
2000	Censo	823	425	398
2005	Conteo	975	488	487
2010	Censo	1413	701	712



Nombre de localidad geoestadística	Área Geoestadística Municipal	Categoría política	Categoría administrativa	Origen de modificación
Mezapa Santa Fe	Jalatlaco	Ranchería		Censo de 1921.
Santa Fe Mezapa	Jalatlaco	Ranchería		Censo de 1930. Cambio de nombre de localidad.
Santa Fe Mezapa	Jalatlaco	Ranchería		Censo de 1940.
Santa Fe Mezapa	Jalatlaco	Ranchería		Censo de 1950.
Santa Fe Mezapa	Jalatlaco	Ranchería		Censo de 1960.
Santa Fe Mezapa	Jalatlaco	Ranchería		Censo de 1970.
Santa Fe Mezapa	Jalatlaco	Ranchería		Censo de 1980.
Santa Fe Mezapa	Jalatlaco	Indefinida		Censo de 1990.
Santa Fe Mezapa	Xalatlaco	Indefinida		Decreto No. 164 del 2 de marzo de 1993. Cambio de nombre del municipio.
Santa Fe Mezapa (Mezapa)	Xalatlaco	Indefinida		Conteo de 1995.
Santa Fe Mezapa	Xalatlaco	Indefinida		Censo de 2000.
Santa Fe Mezapa	Xalatlaco	Indefinida		Conteo de 2005.
Santa Fe Mezapa	Xalatlaco	Indefinida	Delegación	Bando Municipal de Xalatlaco del 5 de febrero de 2010. Avala la categoría administrativa.
Santa Fe Mezapa	Xalatlaco	Indefinida		Censo de 2010.

Evento censal	Fuente	Total de habitantes	Hombres	Mujeres
1921	Censo	85	44	41
1930	Censo	90	56	34
1940	Censo	210	103	107
1950	Censo	246	136	110
1960	Censo	179	92	87
1970	Censo	215	-	-
1980	Censo	481	240	241
1990	Censo	383	194	189
1995	Conteo	369	179	190
2000	Censo	214	106	108
2005	Conteo	571	280	291
2010	Censo	779	379	400

Nombre de localidad geoestadística	Área Geoestadística Municipal	Categoría política	Categoría administrativa	Origen de modificación
San Juan Tamasquillo	Jalatlaco	Ranchería		Censo de 1930.
San Juan Tomasquillo Xindo	Jalatlaco	Ranchería		Censo de 1940. Cambio de nombre de localidad.
Morelos	Jalatlaco	Ranchería		Censo de 1950. Cambio de nombre de localidad.
Morelos	Jalatlaco	Ranchería		Censo de 1960.
Morelos	Jalatlaco	Ranchería		Censo de 1970.
Morelos	Jalatlaco	Ranchería		Censo de 1980.
Morelos	Jalatlaco	Indefinida		Censo de 1990.
Morelos	Xalatlaco	Indefinida		Decreto No.164 del 2 de marzo de 1993. Cambio de nombre del municipio.
Morelos (Unidad Morelos)	Xalatlaco	Indefinida		Conteo de 1995.
Morelos (Colonia Morelos)	Xalatlaco	Indefinida		Censo de 2000.
Morelos (Colonia Morelos)	Xalatlaco	Indefinida		Conteo de 2005.
Morelos	Xalatlaco	Indefinida	Delegación	Bando Municipal de Xalatlaco del 5 de febrero de 2010. Avala la categoría administrativa.
Morelos (Colonia Morelos)	Xalatlaco	Indefinida	Delegación	Censo de 2010.

Evento censal	Fuente	Total de habitantes	Hombres	Mujeres
1930	Censo	80	43	37
1940	Censo	416	209	207
1950	Censo	123	60	63
1960	Censo	356	191	165
1970	Censo	604	-	-
1980	Censo	1285	662	623
1990	Censo	453	231	222
1995	Conteo	739	372	367
2000	Censo	556	275	281
2005	Conteo	793	391	402
2010	Censo	1041	518	523

Nombre de localidad geostatística	Área Geoestadística Municipal	Categoría política	Categoría administrativa	Origen de modificación
El Potrero	Jalatlaco	Ranchería		Censo de 1950.
El Potrero	Jalatlaco	Ranchería		Censo de 1960.
El Potrero	Jalatlaco	Ranchería		Censo de 1970.
El Potrero	Jalatlaco	Ranchería		Censo de 1980.
El Potrero	Jalatlaco	Indefinida		Censo de 1990.
El Potrero	Xalatlaco	Indefinida		Decreto No. 164 del 2 de marzo de 1993. Cambio de nombre del municipio.
El Potrero	Xalatlaco	Indefinida		Conteo de 1995.
El Potrero	Xalatlaco	Indefinida		Censo de 2000.
El Potrero	Xalatlaco	Indefinida		Conteo de 2005.
Potrero	Xalatlaco	Indefinida	Delegación	Bando Municipal de Xalatlaco del 5 de febrero de 2010. Avala la categoría administrativa.
El Potrero	Xalatlaco	Indefinida	Delegación	Censo de 2010.
Evento censal	Fuente	Total de habitantes	Hombres	Mujeres
1950	Censo	294	146	148
1960	Censo	262	138	124
1970	Censo	188	-	-
1980	Censo	993	516	477
1990	Censo	277	140	137
1995	Conteo	391	197	194
2000	Censo	475	246	229
2005	Conteo	553	274	279
2010	Censo	607	300	307



# Xalatlaco, México (15043)



Nombre de localidad geoestadística	Área Geoestadística Municipal	Categoría política	Categoría administrativa	Origen de modificación
San Juan Tomasquillo Herradura	Jalatlaco	Ranchería		Censo de 1940.
San Juan Tomasquillo Herradura	Jalatlaco	Ranchería		Censo de 1950.
San Juan Tomasquillo Herradura	Jalatlaco	Ranchería		Censo de 1960.
San Juan Tomasquillo Herradura	Jalatlaco	Ranchería		Censo de 1970.
San Juan Tomasquillo Herradura	Jalatlaco	Ranchería		Censo de 1980.
San Juan Tomasquillo Herradura	Jalatlaco	Indefinida		Censo de 1990.
San Juan Tomasquillo Herradura	Xalatlaco	Indefinida		Decreto No. 164 del 2 de marzo de 1993. Cambio de nombre del municipio.
San Juan Tomasquillo Herradura (San Juan Tomasquillo)	Xalatlaco	Indefinida		Conteo de 1995.
San Juan Tomasquillo Herradura	Xalatlaco	Indefinida		Censo de 2000.
San Juan Tomasquillo Herradura	Xalatlaco	Indefinida		Conteo de 2005.
San Juan Tomasquillo Herradura	Xalatlaco	Indefinida	Delegación	Bando Municipal de Xalatlaco del 5 de febrero de 2010. Avala la categoría administrativa.
San Juan Tomasquillo Herradura	Xalatlaco	Indefinida	Delegación	Censo de 2010.
Evento censal	Fuente	Total de habitantes	Hombres	Mujeres
1940	Censo	406	214	192
1950	Censo	661	339	322
1960	Censo	374	178	196
1970	Censo	373	-	-
1980	Censo	735	366	369
1990	Censo	682	331	351
1995	Conteo	913	455	458
2000	Censo	942	460	482
2005	Conteo	997	488	509
2010	Censo	1315	645	670

Nombre de localidad geoestadística	Área Geoestadística Municipal	Categoría política	Categoría administrativa	Origen de modificación
Mesapa	Jalatlaco	Ranchería		Censo de 1900.
Mesapa	Jalatlaco	Ranchería		Censo de 1910.
Mezapa	Jalatlaco	Ranchería		Censo de 1970. Cambio de nombre de localidad.
Mezapa	Jalatlaco	Ranchería		Censo de 1980. Baja de localidad.
Evento censal	Fuente	Total de habitantes	Hombres	Mujeres
1900	Censo	108	49	59
1910	Censo	179	90	89
1970	Censo	43	-	-

Nombre de localidad geoestadística	Área Geoestadística Municipal	Categoría política	Categoría administrativa	Origen de modificación
Los Tejocotes	Jalatlaco	Indefinida		Censo de 1980. Localidad deshabitada.
Los Tejocotes	Jalatlaco	Indefinida		Censo de 1990.
Los Tejocotes	Xalatlaco	Indefinida		Decreto No. 164 del 2 de marzo de 1993. Cambio de nombre del municipio.
Los Tejocotes	Xalatlaco	Indefinida		Conteo de 1995.
Los Tejocotes	Xalatlaco	Indefinida		Censo de 2000.
Los Tejocotes	Xalatlaco	Indefinida		Conteo de 2005.
Tejocotes	Xalatlaco	Indefinida	Delegación	Bando Municipal de Xalatlaco del 5 de febrero de 2010. Avala la categoría administrativa.
Los Tejocotes	Xalatlaco	Indefinida	Delegación	Censo de 2010.
Evento censal	Fuente	Total de habitantes	Hombres	Mujeres
1980	Censo	-	-	-
1990	Censo	336	165	171
1995	Conteo	375	199	176
2000	Censo	496	262	234
2005	Conteo	415	217	198
2010	Censo	531	279	252

Nombre de localidad geostadística	Área Geoestadística Municipal	Categoría política	Categoría administrativa	Origen de modificación
Techichili	Jalatlaco	Congregación		Censo de 1980.
Techichili	Jalatlaco	Indefinida		Censo de 1990.
Techichili	Xalatlaco	Indefinida		Decreto No. 164 del 2 de marzo de 1993. Cambio de nombre del municipio.
Techichili	Xalatlaco	Indefinida		Conteo de 1995.
Techichili	Xalatlaco	Indefinida		Censo de 2000.
Techichili	Xalatlaco	Indefinida		Conteo de 2005.
Techichili	Xalatlaco	Indefinida		Censo de 2010.
Evento censal	Fuente	Total de habitantes	Hombres	Mujeres
1980	Censo	714	367	347
1990	Censo	397	190	207
1995	Conteo	433	211	222
2000	Censo	485	243	242
2005	Conteo	532	259	273
2010	Censo	1091	553	538

Nombre de localidad geostadística	Área Geoestadística Municipal	Categoría política	Categoría administrativa	Origen de modificación
San José Mezapa	Jalatlaco	Congregación		Censo de 1980.
San José Mezapa	Jalatlaco	Indefinida		Censo de 1990.
San José Mezapa	Xalatlaco	Indefinida		Decreto No. 164 del 2 de marzo de 1993. Cambio de nombre del municipio.
San José Mezapa	Xalatlaco	Indefinida		Conteo de 1995.
Mezapa la Fábrica	Xalatlaco	Indefinida		Censo de 2000. Cambio de nombre de localidad.
Mezapa la Fábrica	Xalatlaco	Indefinida		Conteo de 2005.
Mezapa la Fábrica	Xalatlaco	Indefinida		Censo de 2010.
Evento censal	Fuente	Total de habitantes	Hombres	Mujeres
1980	Censo	698	357	341
1990	Censo	1225	634	591
1995	Conteo	636	324	312
2000	Censo	1250	619	631
2005	Conteo	436	216	220
2010	Censo	1762	874	888

Nombre de localidad geostadística	Área Geoestadística Municipal	Categoría política	Categoría administrativa	Origen de modificación
Agua de Pájaro	Jalatlaco	Congregación		Censo de 1980.
Agua de Pájaro	Jalatlaco	Indefinida		Censo de 1990. Baja de localidad.
Evento censal	Fuente	Total de habitantes	Hombres	Mujeres
1980	Censo	6	2	4

Nombre de localidad geostadística	Área Geoestadística Municipal	Categoría política	Categoría administrativa	Origen de modificación
Cruz Larga	Jalatlaco	Indefinida		Censo de 1990.
Cruz Larga	Xalatlaco	Indefinida		Decreto No. 164 del 2 de marzo de 1993. Cambio de nombre del municipio.
Cruz Larga	Xalatlaco	Indefinida		Conteo de 1995.
Cruz Larga	Xalatlaco	Indefinida		Censo de 2000.
Cruz Larga	Xalatlaco	Indefinida		Conteo de 2005.
Cruz Larga	Xalatlaco	Indefinida	Delegación	Bando Municipal de Xalatlaco del 5 de febrero de 2010. Avala la categoría administrativa.
Cruz Larga	Xalatlaco	Indefinida	Delegación	Censo de 2010.
Evento censal	Fuente	Total de habitantes	Hombres	Mujeres
1990	Censo	348	180	168
1995	Conteo	403	207	196
2000	Censo	467	236	231
2005	Conteo	676	319	357
2010	Censo	946	451	495

Nombre de localidad geostadística	Área Geoestadística Municipal	Categoría política	Categoría administrativa	Origen de modificación
La Fábrica	Jalatlaco	Indefinida		Censo de 1990.
La Fábrica	Xalatlaco	Indefinida		Decreto No. 164 del 2 de marzo de 1993. Cambio de nombre del municipio.
La Fábrica	Xalatlaco	Indefinida		Conteo de 1995.
La Fábrica	Xalatlaco	Indefinida		Censo de 2000. Baja de localidad.
Evento censal	Fuente	Total de habitantes	Hombres	Mujeres
1990	Censo	55	25	30
1995	Conteo	203	102	101

Nombre de localidad geoestadística	Área Geoestadística Municipal	Categoría política	Categoría administrativa	Origen de modificación
San Pablo	Jalatlaco	Indefinida		Censo de 1990. Localidad deshabitada.
San Pablo	Xalatlaco	Indefinida		Decreto No.164 del 2 de marzo de 1993. Cambio de nombre del municipio.
Rancho San Pablo	Xalatlaco	Indefinida		Conteo de 1995. Cambio de nombre de localidad.
Rancho San Pablo	Xalatlaco	Indefinida		Censo de 2000. Baja de localidad.
Evento censal	Fuente	Total de habitantes	Hombres	Mujeres
1990	Censo	0	0	0
1995	Conteo	210	103	107

Nombre de localidad geoestadística	Área Geoestadística Municipal	Categoría política	Categoría administrativa	Origen de modificación
Las Cocinas	Xalatlaco	Indefinida		Conteo de 1995. Localidad con dos viviendas.
Las Cocinas	Xalatlaco	Indefinida		Censo de 2000.
Las Cocinas	Xalatlaco	Indefinida		Conteo de 2005.
Las Cocinas	Xalatlaco	Indefinida		Censo de 2010.
Evento censal	Fuente	Total de habitantes	Hombres	Mujeres
1995	Conteo	*	*	*
2000	Censo	11	*	*
2005	Conteo	12	*	*
2010	Censo	10	*	*

Nombre de localidad geoestadística	Área Geoestadística Municipal	Categoría política	Categoría administrativa	Origen de modificación
Coxto (Coschto)	Xalatlaco	Indefinida		Conteo de 1995.
Coxto (Coschto)	Xalatlaco	Indefinida		Censo de 2000.
Coxto (Coschto)	Xalatlaco	Indefinida		Conteo de 2005.
Coxto (Coschto)	Xalatlaco	Indefinida		Censo de 2010.
Evento censal	Fuente	Total de habitantes	Hombres	Mujeres
1995	Conteo	318	155	163
2000	Censo	233	105	128
2005	Conteo	401	200	201
2010	Censo	350	169	181



Nombre de localidad geoestadística	Área Geoestadística Municipal	Categoría política	Categoría administrativa	Origen de modificación
Escalerillas (Barrio San Francisco)	Xalatlaco	Indefinida		Conteo de 1995.
Escalerillas (Barrio San Francisco)	Xalatlaco	Indefinida		Censo de 2000.
Escalerillas (Barrio San Francisco)	Xalatlaco	Indefinida		Conteo de 2005.
Escalerillas (Barrio San Francisco)	Xalatlaco	Indefinida		Censo de 2010.
Evento censal	Fuente	Total de habitantes	Hombres	Mujeres
1995	Conteo	301	150	151
2000	Censo	174	86	88
2005	Conteo	180	97	83
2010	Censo	243	130	113

Nombre de localidad geoestadística	Área Geoestadística Municipal	Categoría política	Categoría administrativa	Origen de modificación
Jaras Verdes	Xalatlaco	Indefinida		Conteo de 1995.
Jaras Verdes	Xalatlaco	Indefinida		Censo de 2000.
Jaras Verdes	Xalatlaco	Indefinida		Conteo de 2005.
Jaras Verdes	Xalatlaco	Indefinida		Censo de 2010.
Evento censal	Fuente	Total de habitantes	Hombres	Mujeres
1995	Conteo	21	7	14
2000	Censo	15	*	*
2005	Conteo	10	*	*
2010	Censo	6	*	*

Nombre de localidad geoestadística	Área Geoestadística Municipal	Categoría política	Categoría administrativa	Origen de modificación
El Yete	Xalatlaco	Indefinida		Conteo de 1995.
El Yete	Xalatlaco	Indefinida		Censo de 2000.
El Yete	Xalatlaco	Indefinida		Conteo de 2005.
El Yete	Xalatlaco	Indefinida		Censo de 2010.
Evento censal	Fuente	Total de habitantes	Hombres	Mujeres
1995	Conteo	37	19	18
2000	Censo	45	24	21
2005	Conteo	43	20	23
2010	Censo	63	28	35

Nombre de localidad geoestadística	Área Geoestadística Municipal	Categoría política	Categoría administrativa	Origen de modificación
Colonia San Bartolito	Xalatlaco	Indefinida		Conteo de 2005.
Barrio San Bartolo	Xalatlaco	Indefinida		Censo de 2010. Cambio de nombre de localidad.
Colonia San Bartolito	Xalatlaco	Indefinida		Actualización Geoestadística del 15 de febrero de 2020. Cambio de nombre de localidad.
Evento censal	Fuente	Total de habitantes	Hombres	Mujeres
2005	Conteo	109	53	56
2010	Censo	386	191	195

Nombre de localidad geoestadística	Área Geoestadística Municipal	Categoría política	Categoría administrativa	Origen de modificación
Barrio San Agustín	Xalatlaco	Indefinida		Censo de 2010. Alta de localidad.
Evento censal	Fuente	Total de habitantes	Hombres	Mujeres
2010	Censo	97	50	47

Nombre de localidad geoestadística	Área Geoestadística Municipal	Categoría política	Categoría administrativa	Origen de modificación
Tzitzicazapa	Xalatlaco	Indefinida		Conteo de 2005. Pasa al municipio Tlanguistenco (101) con clave de localidad (0056).
Evento censal	Fuente	Total de habitantes	Hombres	Mujeres



## Empresas y Establecimientos



### ○ Transportes

Indicadores		
	<b>Unidades económicas. Sector 48-49. Transportes., 2018</b>	<b>0</b>
	<b>Unidades económicas</b>	
	Personal ocupado total, Sector 48-49. Transportes, 2018 Millones de pesos	0
	Producción bruta total. Sector 48-49. Transportes, 2018 Millones de pesos	0
	Acervo total de activos fijos. Sector 48-49. Transportes, 2018 Millones de pesos	0
	Valor agregado censal bruto. Sector 48-49. Transportes, 2018 Miles de pesos	0
	Total de gastos por consumo de bienes y servicios. Sector 48-49, Transportes, 2018 Millones de pesos	0
	Total de ingresos por suministro de bienes y servicios. Sector 48-49, Transportes, 2018 Millones de peso,	0
	Valor agregado censal bruto a producción bruta total (Porcentaje) Sector 48-49 Transportes, 2018 Millones de pesos	0
	Producción bruta total por personal ocupado total. Sector 48-49. Transportes, 2018 Millones de pesos	0

### ○ Parque vehicular

Indicadores		
	<b>Automóviles registrados en circulación, 2019</b>	<b>7564</b>
	<b>Automóviles</b>	
	Camiones de pasajeros registrados en circulación, 2019	-
	Motocicletas registradas en circulación, 2019	459

Indicadores		
	Vehículos de motor registrados en circulación (excluye motocicletas), 2019	7105
	Camiones y camionetas para carga registrados en circulación, 2019	1261

Fuente:

[INEGI Estadísticas de Vehículos de Motor Registrados.](#)



## Construcción

Indicadores		
	<b>Unidades económicas. Sector 23. Construcción., 2018</b> Unidades económicas	0



## Manufacturas

Indicadores		
	<b>Unidades económicas. Sector 31-33. Industrias manufactureras., 2018</b> Unidades económicas	<b>179</b>
	Personal ocupado total. Sector 31-33. Industrias manufactureras, 2018	454
	Producción bruta total. Sector 31-33. Industrias manufactureras, 2018 Millones de pesos	106.556
	Acervo total de activos fijos. Sector 31-33. Industrias manufactureras, 2018 Millones de pesos	54.683
	Valor agregado censal bruto. Sector 31-33. Industrias manufactureras, 2018 Millones de pesos	35.352
	Total de ingresos por suministro de bienes y servicios. Sector 31-33. Industrias manufactureras, 201 Miles de pesos	106.683
	Total de gastos por consumo de bienes y servicios. Sector 31-33. Industrias manufactureras, 2018 Millones de pesos	71.473

Indicadores		
	Valor agregado censal bruto a producción bruta total (Porcentaje) Sector 31-33. Industrias manufactureras, 2018Millones de pesos	33.178
	Producción bruta total por personal ocupado total. Sector 31-33. Industrias manufactureras, 2018Millones de pesos	324698.238
	Producción bruta total por unidad económica. Sector Manufacturas 2018Miles de pesos	595



## Comercio

Indicadores		
	<b>Unidades económicas. Gran sector 43-46. Comercio, 2018Unidades económicas</b>	<b>563</b>
	Personal ocupado total, Gran sector 43-46. Comercio, 2018personal	1022
	Producción bruta total. Gran sector 43-46. Comercio, 2018Millones de pesos	118.625
	Acervo total de activos fijos. Gran sector 43-46. Comercio, 2018Millones de pesos	61.938
	Valor agregado censal bruto. Gran sector 43-46. Comercio, 2018Millones de pesos	89.133
	Total de ingresos por suministro de bienes y servicios. Gran sector 43-46. Comercio, 2018Millones de pesos	483.359
	Total de gastos por consumo de bienes y servicios. Gran sector 43-46. Comercio, 2018Millones de pesos	395.687
	Valor agregado censal bruto a producción bruta total (Porcentaje). Gran sector 43-46. Comercio, 2018Miles de pesos	168.935
	Producción bruta total por personal ocupado total. Gran sector 43-46. Comercio, 2018Miles de pesos	427169.948
	Producción bruta total por unidad económica. Sector Comercio 2018Miles de pesos	211



## Servicios

Indicadores		
	<b>Unidades económicas. Gran sector 51 ,53 ,54 ,55, 56, 61, 62, 71, 72 y 81. Servicios privados no financieros, 2018</b>	<b>328</b>
	Personal ocupado total Gran sector 51 ,53 ,54 ,55, 56, 61, 62, 71, 72 y 81. 2018	663 personas
	Producción bruta total. Gran sector 51 ,53 ,54 ,55, 56, 61, 62, 71, 72 y 81. 2018	65.185 Millones de pesos
	Acervo total de activos fijos. Gran sector 51 ,53 ,54 ,55, 56, 61, 62, 71, 72 y 81. 2018	33.389 Millones de pesos
	Valor agregado censal bruto. Gran sector 51 ,53 ,54 ,55, 56, 61, 62, 71, 72 y 81. Servicios privados no financieros, 2018	30.068 Millones de pesos
	Total de ingresos por suministro de bienes y servicios. Gran sector 51 ,53 ,54 ,55, 56, 61, 62, 71, 72 y 81. 2018	65.429 Millones de pesos
	Total de gastos por consumo de bienes y servicios. Gran sector 51 ,53 ,54 ,55, 56, 61, 62, 71, 72 y 81. 2018	35.394 Millones de pesos
	Valor agregado censal bruto a producción bruta total (Porcentaje). Gran sector 51 ,53 ,54 ,55, 56, 61, 62, 71, 72 y 81. 2018	370.771 Miles de pesos
	Producción bruta total por personal ocupado total. Gran sector 51 ,53 ,54 ,55, 56, 61, 62, 71, 72 y 81. 2018	554229.375 Millones de Pesos
	Producción bruta total por unidad económica. Sector Servicios 2018	193 Miles de pesos



## Población



## Población

### ○ Distribución de la población

Indicadores		
Población total, 2015	Número de personas	29,572
Porcentaje de hombres, 2015		48.3
Porcentaje de mujeres, 2015		51.7
Relación hombres-mujeres, 2015	Hombres por cada 100 mujeres	93.4
Relación de dependencia, 2015	Porcentaje	54
Densidad de población, 2015	Habitantes por kilómetro cuadrado	273.2
Porcentaje de hombres de 0 a 4 años, 2015	Porcentaje	4.8
Porcentaje de mujeres de 0 a 4 años, 2015	Porcentaje	4.8
Porcentaje de hombres de 5 a 9 años, 2015	Porcentaje	5.4
Porcentaje de mujeres de 5 a 9 años, 2015	Porcentaje	5.3
Porcentaje de hombres de 10 a 14 años, 2015	Porcentaje	5.3
Porcentaje de mujeres de 10 a 14 años, 2015	Porcentaje	4.7
Porcentaje de hombres de 15 a 19 años, 2015	Porcentaje	4.6
Porcentaje de mujeres de 15 a 19 años, 2015	Porcentaje	5.1
Porcentaje de hombres de 20 a 24 años, 2015	Porcentaje	4.8
Porcentaje de mujeres de 20 a 24 años, 2015	Porcentaje	5.3
Porcentaje de hombres de 25 a 29 años, 2015	Porcentaje	4.1
Porcentaje de mujeres de 25 a 29 años, 2015	Porcentaje	4.4

Indicadores		
Porcentaje de hombres de 30 a 34 años, 2015	Porcentaje	3.5
Porcentaje de mujeres de 30 a 34 años, 2015	Porcentaje	4.3
Porcentaje de hombres de 35 a 39 años, 2015	Porcentaje	3.3
Porcentaje de mujeres de 35 a 39 años, 2015	Porcentaje	3.6
Porcentaje de hombres de 40 a 44 años, 2015	Porcentaje	3.2
Porcentaje de mujeres de 40 a 44 años, 2015	Porcentaje	3.4
Porcentaje de hombres de 45 a 49 años, 2015	Porcentaje	2.1
Porcentaje de mujeres de 45 a 49 años, 2015	Porcentaje	2.8
Porcentaje de hombres de 50 a 54 años, 2015	Porcentaje	2.3
Porcentaje de mujeres de 50 a 54 años, 2015	Porcentaje	2.7
Porcentaje de hombres de 55 a 59 años, 2015	Porcentaje	1.6
Porcentaje de mujeres de 55 a 59 años, 2015	Porcentaje	1.5
Porcentaje de hombres de 60 a 64 años, 2015	Porcentaje	1.3
Porcentaje de mujeres de 60 a 64 años, 2015	Porcentaje	1.2
Porcentaje de hombres de 65 a 69 años, 2015	Porcentaje	0.8
Porcentaje de mujeres de 65 a 69 años, 2015	Porcentaje	1.0
Porcentaje de hombres de 70 a 74 años, 2015	Porcentaje	0.6
Porcentaje de mujeres de 70 a 74 años, 2015	Porcentaje	0.7



Indicadores		
	Porcentaje de hombres de 75 a 79 años, 2015Porcentaje	0.3
	Porcentaje de mujeres de 75 a 79 años, 2015Porcentaje	0.4
	Porcentaje de hombres de 80 a 84 años, 2015Porcentaje	0.2
	Porcentaje de mujeres de 80 a 84 años, 2015Porcentaje	0.3
	Porcentaje de hombres de 85 años y más, 2015Porcentaje	0.2
	Porcentaje de mujeres de 85 años y más, 2015Porcentaje	0.3
	Porcentaje de población en el ámbito geográfico de referencia respecto a la unidad geográfica superior,2015Porcentaje	0.2
	Porcentaje de superficie en el ámbito geográfico de referencia respecto a la unidad geográfica superior,2015Porcentaje	0.5
	Edad mediana, 2015Años	24

○ **Nacionalidad**

Indicadores		
	<b>Porcentaje de población que está registrada, 2015Porcentaje</b>	<b>99.33</b>
	Porcentaje de población que no está registrada, 2015Porcentaje	0.67
	Porcentaje de población que está registrada en otro país, 2015Porcentaje	0.04
	Porcentaje de población que no especifica la condición de registro de nacimiento, 2015Porcentaje	1.06



## Natalidad y Fecundidad

Indicadores		
	<b>Promedio de hijos nacidos vivos de las mujeres de 12 años y más, 2010Promedio</b>	<b>2.4</b>
	Nacimientos, 2019Nacimientos	544
	Nacimientos hombres, 2019Nacimientos	281
	Nacimientos mujeres, 2019Nacimientos	263
	Nacimientos de sexo no especificado, 2019Nacimientos	0
	Promedio de hijos nacidos vivos de las mujeres de 15 a 49 años, EI2015Promedio	1.9



## Mortalidad

Indicadores		
	<b>Defunciones generales, 2019Defunciones</b>	<b>164</b>
	Defunciones generales hombres, 2019Defunciones	89
	Defunciones generales mujeres, 2019Defunciones	75
	Defunciones generales de sexo no especificado, 2019Defunciones	0
	Defunciones de menores de un año, 2019Defunciones	14
	Defunciones de menores de un año hombres, 2019Defunciones	4
	Defunciones de menores de un año mujeres, 2019Defunciones	10
	Defunciones de menores de un año de sexo no especificado, 2018Defunciones	0
	Porcentaje de hijos fallecidos de las mujeres de 15 a 49 años, 2015Porcentaje	3.4



## Nupcialidad

- Situación conyugal

Indicadores		
	<b>Porcentaje de la población de 12 años y más viuda, 2015</b>	<b>4.0</b>
	<b>Porcentaje</b>	
	Porcentaje de la población de 12 años y más casada, 2015	45.0
	<b>Porcentaje</b>	
	Porcentaje de la población de 12 años y más soltera, 2015	32.8
	<b>Porcentaje</b>	
	Porcentaje de la población de 12 años y más separada, 2015	3.7
	<b>Porcentaje</b>	
	Porcentaje de la población de 12 años y más divorciada, 2015	0.7
	<b>Porcentaje</b>	
	Porcentaje de la población de 12 años y más en unión libre, 2015	13.5
	<b>Porcentaje</b>	
	Porcentaje de la población de 12 años y más sin especificar su situación conyugal, 2019	0.3
	<b>Porcentaje</b>	
	Matrimonios registrados, 2019	153
	Matrimonios registrados de 15 años a 19 años, 2019	8
	Matrimonios registrados de 20 a 24 años, 2019	50
	Matrimonios registrados de 25 años a 29 años, 2019	48
	Matrimonios registrados de 30 a 34 años, 2019	30
	Matrimonios registrados de 35 a 39 años, 2019	12
	Matrimonios registrados de 40 a 44 años, 2019	1
	Matrimonios registrados de 45 a 49 años, 2019	0
	Matrimonios registrados de 50 años y más, 2019	4
	Divorcios registrados, 2019	1
	Divorcios registrados de 20 a 24 años, 2019	0
	Divorcios registrados de 25 años a 29 años, 2019	0
	Divorcios registrados de 30 a 34 años, 2019	0
	Divorcios registrados 35 a 39 años, 2019	1

Indicadores		
	Divorcios registrados de 40 a 44 años, 2019	0
	Divorcios registrados de 45 a 49 años, 2019	0
	Divorcios registrados de 50 años y más, 2019	0



## Etnicidad

- Lengua indígena**

Indicadores		
	<b>Población de 5 años y más hablante de lengua indígena, 2010</b> Número de personas	198
	Porcentaje de población de 3 años y más hablante de lengua indígena, 2015 Porcentaje	1.04
	Porcentaje de población de 3 años y más hablante de lengua indígena que no habla español, 2015 Porcentaje	0.00

- Auto adscripción indígena**

Indicadores		
	<b>Porcentaje de población Se considera con autoadscripción indígena, 2015</b> Porcentaje	<b>32.8</b>
	Porcentaje de población Se considera en parte con autoadscripción indígena, 2015 Porcentaje	0.91
	Porcentaje de población No se considera con autoadscripción indígena, 2015 Porcentaje	63.7
	Porcentaje de población No sabe si se considera con autoadscripción indígena, 2015 Porcentaje	1.58

Fuente:

INEGI Encuesta Intercensal 2015.  
Censo de Población y Vivienda 2010.  
Registros Administrativos por año.



## Empleo y Ocupación

- Población no económicamente activa**

Indicadores		
	<b>Porcentaje de la población de 12 años y más No Económicamente Activa, 2015</b>	<b>45.83</b>
	Porcentaje de la población de 12 años y más no económicamente activa que estudia, 2015	33.6
	Porcentaje de la población de 12 años y más no económicamente activa que es pensionada o jubilada, 2015	1.3
	Porcentaje de la población de 12 años y más no económicamente activa que se dedica a los quehaceres del hogar, 2015	45.7
	Porcentaje de la población de 12 años y más no económicamente activa que realiza otras actividades no económicas, 2015	16.6
	Porcentaje de la población de 12 años y más no económicamente activa con alguna limitación física o mental que les impide trabajar, 2015	2.7



## Población económicamente activa

Indicadores		
	<b>Porcentaje de población de 12 años y más económicamente activa, 2015</b>	<b>53.82</b>
	Porcentaje de la población femenina de 12 años y más económicamente activa, 2015	36.84
	Porcentaje de la población masculina de 12 años y más económicamente activa, 2015	72.54



## Población ocupada

Indicadores		
	<b>Porcentaje de la población de 12 años y más económicamente activa ocupada, 2015</b> Porcentaje	<b>97.72</b>
	Porcentaje de la población femenina de 12 años y más económicamente activa ocupada, 2015	98.87
	Porcentaje de la población masculina de 12 años y más económicamente activa ocupada, 2015	97.07
	Porcentaje de la población ocupada según sector de actividad Primario, 2015	13.15
	Porcentaje de la población ocupada según sector de actividad Secundario, 2015	21.54
	Porcentaje de la población ocupada según sector de actividad Comercio, 2015	14.42
	Porcentaje de la población ocupada según sector de actividad Servicios, 2015	47.96
	Porcentaje de la población ocupada según división ocupacional: Funcionarios, profesionistas, técnicos y administrativos <sup>1/2</sup> , 2015	12.85
	Porcentaje de la población ocupada según división ocupacional: Trabajadores agropecuarios <sup>1</sup> , 2015	12.44
	Porcentaje de la población ocupada según división ocupacional: Trabajadores en la industria <sup>1/3</sup> , 2015	24.53
	Porcentaje de la población ocupada según división ocupacional: Comerciantes y trabajadores en servicios diversos <sup>1/4</sup> , 2015	48.01

1 Corresponde a las ocupaciones agrupadas del Sistema Nacional de Clasificación de Ocupaciones (SINCO, 2011).

2 Comprende: funcionarios, directores y jefes; profesionistas y técnicos; así como trabajadores auxiliares en actividades administrativas.

3 Comprende: trabajadores artesanales; así como operadores de maquinaria industrial, ensambladores, choferes y conductores de transporte.

4 Comprende: comerciantes, empleados en ventas y agentes de ventas; trabajadores en servicios personales y vigilancia; así como trabajadores en actividades elementales y de apoyo.

Fuente:

INEGI Encuesta Intercensal 2015



## Personal ocupado

Indicadores		
	<b>Personal ocupado total, 2019</b> Número de personas	<b>2162</b>
	Personal ocupado total. Sector 11. Agricultura, cría y explotación de animales, aprovechamiento forestal, pesca y caza, 2019	0
	Personal ocupado total. Sector 22. Agua y gas, 2019	1
	Personal ocupado total. Sector 23. Construcción, 2019	0
	Personal ocupado total. Sector 31-33. Industrias manufactureras, 2019	454
	Personal ocupado total. Gran sector 43-46. Comercio, 2019	1022
	Personal ocupado total. Sector 48-49. Transportes, 2019	0
	Personal ocupado total. Gran sector 51, 53, 54, 55, 56, 61, 62, 71, 72 y 81. Servicios privados no financieros, 2019	663
	Personal ocupado total. Sector 52. Servicios financieros y de seguros, 2019	1
	Personas ocupadas por unidad económica del Sector Manufacturero, 2019	3
	Personas ocupadas por unidad económica del Sector Comercio, 2019	2
	Personas ocupadas por unidad económica del Sector Servicios, 2019	2
	Total de remuneraciones, 2019	33
	Total de remuneraciones, Sector 11. Agricultura, cría y explotación de animales, aprovechamiento forestal, pesca y caza, 2019	0
	Total de remuneraciones. Sector 31-33. Industrias manufactureras, 2019	13
	Total de remuneraciones. Gran sector 43-46. Comercio, 2019	13

Indicadores		
Total de remuneraciones. Sector 48-49. Transportes, 2019Millones de pesos		0
Total de remuneraciones. Gran sector 51 ,53 ,54 ,55, 56, 61, 62, 71, 72 y 81. Servicios privados no financieros, 2019Millones de pesos		6
Remuneraciones por persona remunerada del Sector Manufacturero, 2019Miles de pesos		72
Remuneraciones por persona remunerada del Sector Comercio, 2019Miles de pesos		59
Remuneraciones por persona remunerada del Sector Servicios, 2019Miles de pesos		44
Total de personal dependiente de la razón social, 2019Número de personas		2144
Total de personal dependiente de la razón social, Sector 11. Agricultura, cría y explotación de animales, aprovechamiento forestal, pesca y caza, 2019Número de personas		0
Total de personal dependiente de la razón social. Gran sector 43-46. Comercio, 2019Número de personas		1021
Total de personal dependiente de la razón social. Gran sector 51 ,53 ,54 ,55, 56, 61, 62, 71, 72 y 81. Servicios privados no financieros, 2019Número de personas		651
Total de personal dependiente de la razón social. Sector 31-33. Industrias manufactureras, 2019Número de personas		449
Total de personal dependiente de la razón social. Sector 48-49. Transportes., 2013Número de personas		0
Total de personal no dependiente de la razón social, 2019Número de personas		18
Total de personal no dependiente de la razón social. Sector 11. Agricultura, cría y explotación de animales, aprovechamiento forestal, pesca y caza, 2019Número de personas		0
Total de personal no dependiente de la razón social. Sector 31-33. Industrias manufactureras, 2019Número de personas		5
Total de personal no dependiente de la razón social. Gran sector 51 ,53 ,54 ,55, 56, 61, 62, 71, 72 y 81. Servicios privados no financieros, 2019Número de personas		12



Indicadores		
Total de personal no dependiente de la razón social. Sector 52. Servicios financieros y de seguros, 2019	Número de personas	0
Total de personal no dependiente de la razón social. Gran sector 43-46. Comercio, 2019	Número de personas	1
Total de personal no dependiente de la razón social. Sector 48-49. Transportes, 2019	Número de personas	0
Personal remunerado, 2019	Número de personas	552
Personal remunerado. Sector 11. Agricultura, cría y explotación de animales, aprovechamiento forestal, pesca y caza, 2019	Número de personas	0
Personal remunerado. Sector 31-33. Industrias manufactureras, 2019	Número de personas	179
Personal remunerado. Gran sector 43-46. Comercio, 2019	Número de personas	224
Personal remunerado. Sector 48-49. Transportes, 2019	Número de personas	0
Personal remunerado. Gran sector 51 ,53 ,54 ,55, 56, 61, 62, 71, 72 y 81. Servicios privados no financieros, 2019	Número de personas	129
Personal remunerado. Sector 52. Servicios financieros y de seguros, 2019	Número de personas	0

Fuente:  
[INEGI Censos Económicos 2019.](#)



## Derechohabiencia

Indicadores		
Porcentaje de la población derechohabiente en el Seguro popular, 2015	Porcentaje	81.2
Porcentaje de la población derechohabiente en PEMEX, SDN o SM, 2015	Porcentaje	0.2
Porcentaje de la población derechohabiente en el ISSSTE, 2015	Porcentaje	4.5

Indicadores		
	Porcentaje de la población derechohabiente en el IMSS, 2015Porcentaje	12.0
	Porcentaje de población afiliada a seguro privado, 2015Porcentaje	2.3
	Porcentaje de población afiliada a otra institución, 2015Porcentaje	0.9
	Porcentaje de población afiliada a servicios de salud, 2015Porcentaje	76.2

Fuente:

[INEGI Encuesta Intercensal 2015](#)



**Educación**



**Características educativas de la población**

○ **Características generales**

Indicadores		
	<b>Grado promedio de escolaridad de la población de 15 y más años, 2015Años de escolaridad</b>	<b>8.5</b>
	Porcentaje de población de 25 años y más alfabeta 2015Porcentaje	95.3

○ **Nivel de instrucción**

Indicadores		
	<b>Porcentaje de la población de 12 a 14 años que asiste a la escuela, 2015Porcentaje</b>	<b>93.3</b>
	Porcentaje de la población de 15 a 24 años que asiste a la escuela, 2015Porcentaje	37.7
	Porcentaje de población de 15 años y más con escolaridad básica, 2015Porcentaje	66.4

Indicadores		
Porcentaje de la población de 3 a 5 años que asiste a la escuela en otro municipio o delegación diferente al de residencia, 2015	Porcentaje	4.1
Porcentaje de la población de 6 a 11 años que asiste a la escuela en otro municipio o delegación diferente al de residencia, 2015	Porcentaje	9.1
Porcentaje de la población de 12 a 14 años que asiste a la escuela en otro municipio o delegación diferente al de la residencia, 2015	Porcentaje	17.0
Porcentaje de la población de 15 a 24 años que asiste a la escuela en otro municipio o delegación diferente al de la residencia, 2015	Porcentaje	20.4
Porcentaje de población de 15 años y más con instrucción media superior, 2015	Porcentaje	19.1
Porcentaje de población de 15 años y más con instrucción superior, 2015	Porcentaje	10.1
Porcentaje de población de 15 años y más con instrucción no especificada, 2015	Porcentaje	0.2
Porcentaje de población de 15 años y más sin escolaridad, 2015	Porcentaje	4.2

Fuente:  
INEGI Encuesta Intercensal 2015.



**Hogares y Vivienda**



**Hogares**

○ **Características de los hogares**

Indicadores		
Estimación de población en hogares familiares, 2015		<b>98.63</b>
Estimación de población en hogares no familiares, 2015		1.33
Hogares con jefatura masculina, 2015	Hogares	35.30

Indicadores		
	Hogares con jefatura femenina, 2015Hogares	11.65
	Tamaño promedio de los hogares, 2010 Número de personas	4.8
	Tamaño promedio de los hogares con jefe hombre, 2010	4.9
	Tamaño promedio de los hogares con jefe mujer, 2010	4.0



## Vivienda

- **Servicios y bienes de las viviendas**

Indicadores		
	<b>Porcentaje de viviendas con agua entubada, 2015Porcentaje</b>	<b>93.3</b>
	Porcentaje de viviendas con electricidad, 2015Porcentaje	98.6
	Porcentaje de viviendas que disponen de sanitario, 2015Viviendas	96.8
	Porcentaje de viviendas particulares habitadas propias, 2015Porcentaje	76.0
	Porcentaje de viviendas particulares habitadas alquiladas, 2015Porcentaje	6.1
	Porcentaje de viviendas donde todos sus focos son ahorradores, 2015Porcentaje	45.2
	Porcentaje de viviendas que disponen de calentador solar de agua, 2015Porcentaje	1.2
	Porcentaje de viviendas particulares habitadas con techos precarios, 2015Porcentaje	7.0
	Porcentaje de viviendas particulares con paredes precarias, 2015 Porcentaje	0.3
	Porcentaje de viviendas particulares habitadas de un familiar o prestada, 2015Porcentaje	15.8
	Porcentaje de viviendas particulares habitadas que disponen de Internet, 2015 Porcentaje	12.8

Indicadores		
	Porcentaje de viviendas donde separan en orgánico e inorgánico los residuos, 2015Porcentaje	94.6
	Porcentaje de viviendas que disponen de panel solar para tener electricidad, 2015Porcentaje	0.0
	Porcentaje de viviendas particulares habitadas que disponen de computadora, 2015Porcentaje	14.6
	Porcentaje de viviendas particulares habitadas con tenencia no especificada, 2015Porcentaje	0.9
	Porcentaje de viviendas particulares habitadas en otra situación de tenencia, 2015Porcentaje	1.2
	Porcentaje de viviendas particulares habitadas que disponen de teléfono fijo, 2015Porcentaje	17.5
	Porcentaje de viviendas particulares habitadas que disponen de pantalla plana, 2015Porcentaje	21.74
	Porcentaje de viviendas particulares habitadas que disponen de teléfono celular, 2015Porcentaje	61.9
	Porcentaje de viviendas particulares habitadas que disponen de televisión de paga, 2015Porcentaje	27.7
	Porcentaje de viviendas en el ámbito geográfico de referencia respecto a la unidad geográfica superior, 2015Porcentaje	0.2
	Porcentaje de viviendas con drenaje, 2015Porcentaje	95.7
	Porcentaje de viviendas con piso de tierra, 2015Porcentaje	5.1
	Promedio de ocupantes por cuarto Índice de hacinamiento, 2015Promedio	1.3
	Porcentaje de viviendas con agua entubada dentro de la vivienda, 2015Porcentaje	41.6

Fuente:

[INEGI Censo de Población y Vivienda 2010.](#)

[INEGI Encuesta Intercensal 2015.](#)



## Gobierno



- **Estructuras organizacionales**

Indicadores		
	<b>Instituciones de las administraciones públicas municipales, 2018Instituciones</b>	<b>22</b>
	Instituciones de las administraciones públicas municipales consideradas en la administración central, 2018Instituciones	21
	Instituciones de las administraciones públicas municipales consideradas en la administración paramunicipal, 2018Instituciones	1



## Recursos humanos

Indicadores		
	Personal en las instituciones de las administraciones públicas municipales, 2018Personas	<b>22</b>
	Personal en las instituciones de las administraciones públicas municipales (hombre), 2018Personas	18
	Personal en las instituciones de las administraciones públicas municipales (mujer), 2018Personas	4
	Personal en las instituciones de las administraciones públicas municipales (no especificado), 2018Personas	0
	Personal en las instituciones de las administraciones públicas municipales (base o sindicalizado), 2018Personas	0
	Personal en las instituciones de las administraciones públicas municipales (confianza), 2018Personas	264
	Personal en las instituciones de las administraciones públicas municipales (eventual), 2018Personas	0
	Personal en las instituciones de las administraciones públicas municipales (otro régimen de contratación), 2018Personas	0

Indicadores		
Personal en las instituciones de las administraciones públicas municipales (honorarios), 2018	Personas	0
Personal en las instituciones de las administraciones públicas municipales (no especificado régimen de contratación), 2018	Personas	0

(-): se refiere a las administraciones públicas que al momento de la aplicación del cuestionario no contaron con datos o elementos para responder.



## Recursos materiales e Infraestructura

Indicadores		
<b>Bienes inmuebles en las instituciones de las administraciones públicas municipales, 2018</b>	<b>Bienes inmuebles</b>	<b>7</b>
Bienes inmuebles en las instituciones de las administraciones públicas municipales (Propio), 2018	Bienes inmuebles	7
Bienes inmuebles en las instituciones de las administraciones públicas municipales (Rentado), 2018	Bienes inmuebles	0
Computadoras en las instituciones de las administraciones públicas municipales, 2018	Computadoras	80
Computadoras en las instituciones de las administraciones públicas municipales (escritorio), 2018	Computadoras	71
Computadoras en las instituciones de las administraciones públicas municipales (no especificado), 2018	Computadoras	-
Computadoras en las instituciones de las administraciones públicas municipales (portátiles), 2018	Computadoras	9
Vehículos en las instituciones de las administraciones públicas municipales, 2018	Vehículos	38
Vehículos en las instituciones de las administraciones públicas municipales (camiones y camionetas), 2018	Vehículos	24
Vehículos en las instituciones de las administraciones públicas municipales (automóviles), 2018	Vehículos	8
Vehículos en las instituciones de las administraciones públicas municipales (no especificado), 2018	Vehículos	-

Indicadores		
Vehículos en las instituciones de las administraciones públicas municipales (otro tipo), 2018Vehículos		0
Vehículos en las instituciones de las administraciones públicas municipales (motocicletas), 2018Vehículos		6



## Transparencia y Anticorrupción

Indicadores		
<b>Auditorías realizadas a las administraciones públicas municipales, 2018Auditorías</b>		<b>NA</b>
Sanciones aplicadas a servidores públicos de las administraciones públicas municipales, 2018Sanciones		<b>NA</b>
Sanciones aplicadas a servidores públicos de las administraciones públicas municipales por delitos cometidos con motivo del servicio público, 2018Sanciones		<b>NA</b>

Fuente:

[INEGI Censo Nacional de Gobiernos Municipales y Delegacionales 2019.](#)

**NA:** no le aplica el tema, debido a alguna de las siguientes razones: no se sancionó a algún servidor público, o bien, la administración pública reportó no





## Seguridad pública y Justicia



### Delitos registrados

Indicadores		
	<b>Presuntos delitos registrados como no especificados en las intervenciones de la policía municipal (fuero común), 2018Delitos</b>	<b>25</b>
	Presuntos delitos del Fuero Común registrados en las intervenciones de la policía municipal, 2018Delitos	25
	Presuntos delitos del Fuero Federal registrados en las intervenciones de la policía municipal, 2018Delitos	5
	Presuntos delitos registrados como Homicidio en las intervenciones de la policía (fuero común), 2018Delitos,	0
	Presuntos delitos registrados como Femicidios en las intervenciones de la policía municipal (fuero común), 2018Delitos	0
	Presuntos delitos registrados como lesiones en las intervenciones de la policía municipal (fuero común), 2018Delitos	25
	Presuntos delitos registrados como Acoso sexual en las intervenciones de la policía municipal (fuero común), 2018Delitos	0
	Presuntos delitos registrados como Robo simple en las intervenciones de la policía municipal (fuero común), 2018Delitos	0
	Presuntos delitos registrados como Robo a casa habitación en las intervenciones de la policía municipal (fuero común), 2018Delitos	0
	Presuntos delitos registrados como Robo de vehículo en las intervenciones de la policía municipal (fuero común), 2018Delitos	0
	Presuntos delitos registrados como Robo a autopartes en las intervenciones de la policía municipal (fuero común), 2018Delitos	0
	Presuntos delitos registrados como Robo a transeúnte en vía pública en las intervenciones de la policía municipal (fuero común), 2018Delitos	0

Indicadores		
Presuntos delitos registrados como Robo a transeúnte en espacio abierto al público en las intervenciones de la policía municipal (fuero común), 2018Delitos		0
Presuntos delitos registrados como Robo a persona en lugar privado en las intervenciones de la policía municipal (fuero común), 2018Delitos		0
Presuntos delitos registrados como Robo a transportista en las intervenciones de la policía municipal (fuero común), 2018Delitos		0
Presuntos delitos registrados como Robo en transporte público individual en las intervenciones de la policía municipal (fuero común), 2018Delitos		0
Presuntos delitos registrados como Robo en transporte público colectivo en las intervenciones de la policía municipal (fuero común), 2018Delitos		0
Presuntos delitos registrados como Robo a negocio en las intervenciones de la policía municipal (fuero común), 2018Delitos		0
Presuntos delitos registrados como Robo de ganado en las intervenciones de la policía municipal (fuero común), 2018Delitos		0
Presuntos delitos registrados otros Robos en las intervenciones de la policía municipal (fuero común), 2018Delitos		0
Presuntos delitos registrados Abuso de confianza en las intervenciones de la policía municipal (fuero común), 2018Delitos		0
Presuntos delitos registrados como Daño a la propiedad en las intervenciones de la policía municipal (fuero común), 2018Delitos		0
Presuntos delitos registrados como Violencia familiar en las intervenciones de la policía municipal (fuero común), 2018Delitos		0
Presuntos delitos registrados como Incumplimiento de obligaciones familiares en las intervenciones de la policía municipal (fuero común), 2018Delitos		0
Presuntos delitos registrados como Delitos en materia de armas y objetos prohibidos en las intervenciones de la policía municipal (fuero común), 2018Delitos		0
Presuntos delitos registrados como Portación ilícita de armas en las intervenciones de la policía municipal (fuero común), 2018Delitos		0

Indicadores		
	Presuntos delitos registrados como Posesión ilícita de armas, cartuchos y cargadores en las intervenciones de la policía municipal (fuero común), 2018Delitos	0
	Presuntos delitos registrados como Otros delitos en materia de armas, explosivos y otros materiales destructivos intervenciones de la policía municipal (fuero común), 2018Delitos	0
	Presuntos delitos registrados en las intervenciones de la policía municipal (fuero federal), 2018Delitos	5
	Presuntos delitos registrados como Portación ilícita de armas en las intervenciones de la policía municipal (fuero federal), 2018Delitos	5
	Presuntos delitos registrados como Posesión ilícita de armas, cartuchos y cargadores en las intervenciones de la policía municipal (fuero federal), 2018Delitos	0
	Presuntos delitos registrados como Otros delitos en materia de armas, explosivos y otros materiales destructivos en las intervenciones de la policía municipal (fuero común), 2018Delitos	0

- **Accidentes de Tránsito**

Indicadores		
	<b>Víctimas heridas en los accidentes de tránsito, 2019Víctimas</b>	<b>1</b>
	Accidentes de tránsito terrestre en zonas urbana y suburbanas, 2019 Accidentes	1



## Intervenciones de la policía

Indicadores		
	<b>Intervenciones registradas por la policía municipal, 2016Intervenciones</b>	<b>1450</b>
	Intervenciones registradas por la policía municipal por otras causas, 2018Intervenciones	0
	Intervenciones registradas por la policía municipal por presuntas infracciones, 2018Intervenciones	1420
	Intervenciones registradas por la policía municipal por presuntos delitos (fuero común), 2018Intervenciones	25
	Intervenciones registradas por la policía municipal por presuntos delitos (fuero federal), 2012Intervenciones	5
	Intervenciones registradas por la policía municipal por causas no especificadas, 2016Intervenciones	0



## Recursos humanos en instituciones de seguridad pública y justicia

Indicadores		
	<b>Personal destinado a funciones de seguridad pública municipal, 2018Personas</b>	<b>41</b>
	Personal destinado a funciones de seguridad pública municipal (hombre), 2018Personas	29
	Personal destinado a funciones de seguridad pública municipal (mujer), 2018Personas	12
	Personal destinado a funciones de seguridad pública municipal (no especificado), 2018Personas	0
	Personal destinado a funciones de justicia municipal, 2018Personas	0
	Personal destinado a funciones de justicia municipal (hombre), 2018Personas	1
	Personal destinado a funciones de justicia municipal (mujer), 2018Personas	1
	Personal destinado a funciones de justicia municipal (no especificado), 2018Personas	0

Indicadores		
Personal destinado a funciones de justicia municipal (jueces cívicos u oficiales calificadores), 2018Personas		2
Personal destinado a funciones de justicia municipal (personal administrativo de apoyo), 2018Personas		0
Personal destinado a funciones de justicia municipal (personal médico), 2018Personas		0
Personal destinado a funciones de justicia municipal (policías), 2018Personas		0
Personal destinado a funciones de justicia municipal (secretarios), 2018Personas		0
Personal destinado a funciones de seguridad pública municipal (primer nivel jerárquico), 2018Personas		0
Personal destinado a funciones de seguridad pública municipal (no especificado nivel de jerarquía), 2018Personas		0
Personal destinado a funciones de seguridad pública municipal (personal administrativo), 2018Personas		0
Personal destinado a funciones de seguridad pública municipal (nivel operativo de jerarquía), 2018Personas		38
Personal destinado a funciones de seguridad pública municipal (nivel intermedio de jerarquía), 2018Personas		3



## Recursos e Infraestructura de instituciones de seguridad pública y justicia

Indicadores		
<b>Celdas para ejecutar arrestos dictados por el juez cívico u oficial calificador, 2018Celdas</b>		<b>1</b>
Celdas para ejecutar arrestos dictados por el juez cívico u oficial calificador (superficie en metros cuadrados), 2018Metros cuadrados		20
Celdas para ejecutar arrestos dictados por el juez cívico u oficial calificador (capacidad instalada medida en número de personas), 2018Personas		20



## Procedimientos administrativos

Indicadores	
<b>Procedimientos administrativos iniciados por el juez cívico u oficial calificador (no especificando origen), 2018</b>	<b>314</b>
<b>Procedimientos administrativos</b>	
Infracciones registradas en los procedimientos administrativos determinados por municipio o demarcación territorial, por tipo de determinación Sanción, 2018	314
Infracciones registradas en los procedimientos administrativos determinados por municipio o demarcación territorial, según grupo de contravención (Afectación al bienestar colectivo y a la salud de las personas por el consumo y/o suministro de sustancias nocivas), 2018	160
Infracciones registradas en los procedimientos administrativos determinados por municipio o demarcación territorial, según grupo de contravención (Afectación a la propiedad privada o de dominio público), 2018	0
Infracciones registradas en los procedimientos administrativos determinados por municipio o demarcación territorial, según grupo de contravención (Afectación a la convivencia social), 2018	0
Infracciones registradas en los procedimientos administrativos determinados por municipio o demarcación territorial, según grupo de contravención (Afectación a la seguridad y al orden público), 2018	0
Infracciones registradas en los procedimientos administrativos determinados por municipio o demarcación territorial, según grupo de contravención (Afectación a la integridad de las personas), 2018	0
Infracciones registradas en los procedimientos administrativos determinados por municipio o demarcación territorial, según grupo de contravención (Afectación al tránsito y vialidad), 2018	154
Procedimientos administrativos iniciados por el juez cívico u oficial calificador (por la puesta a disposición por parte de la policía municipal), 2018	314
Infracciones determinadas por tipo de sanción (trabajo comunitario), 2018	0

Indicadores		
Infracciones determinadas por tipo de sanción (multa), 2018	Infracciones	0
Infracciones determinadas por tipo de sanción (amonestación), 2018	Infracciones	0
Infracciones determinadas por tipo de sanción (arresto), 2018	Infracciones	314
Procedimientos administrativos iniciados por el juez cívico u oficial calificador (por la puesta a disposición por parte de la policía federal), 2018	Procedimientos administrativos	0
Presuntas infracciones registradas en los procedimientos administrativos iniciados por el juez cívico u oficial calificador, 2018	Infracciones	0
Procedimientos administrativos iniciados por el juez cívico u oficial calificador (por la puesta a disposición por parte de la policía municipal), 2018	Procedimientos administrativos	0
Procedimientos administrativos iniciados por el juez cívico u oficial calificador (a petición de parte), 2018	Procedimientos administrativos	0

Fuente:

[INEGI Censo Nacional de Gobiernos Municipales y Delegacionales 2019.](#)